

FutureNeuro™ FN-SSL-3

テープ型光ファイバセンサ

特長

- 2本のセンサ用光ファイバを内蔵
- 貼付けるだけで簡単に設置できるテープ型
- 動作温度範囲: -20 to 60 C
- 最小曲げ半径: 15 mm



FN-SSL-3はテープの中に2本の光ファイバが組込まれているテープ型の光ファイバセンサです。温度・ひずみ計測のために設計された本製品は、非常に良好な感度と耐久性を持っています。

粘着テープ形状の光ファイバセンサ

光ファイバを保持する厚さ1.0mm未満の接着シートは、光ファイバセンサを対象物に接着しながら対象物のひずみと温度を光ファイバに伝える役割を果たします。FN-SSL-3の表面フィルムは光ファイバを損傷から保護します。最小曲げ半径は15 mmであり、様々な計測対象物および光ファイバ設置方法に適合します。

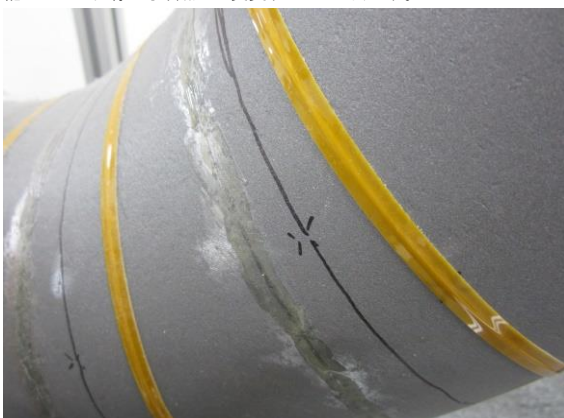
簡単な設置で優れた耐久性

テープ型光ファイバセンサ FN-SSL-3の特長は設置の簡単さです。剥離紙をはがして光ファイバセンサを計測対象物に貼付けるだけで設置は完了、特別に設計された接着剤は光ファイバセンサを対象物に押し付けた後に固まり始めて24時間で測定の前準備ができます。接着剤は長期間の使用のために設計されています。

仕様 FN-SSL-3

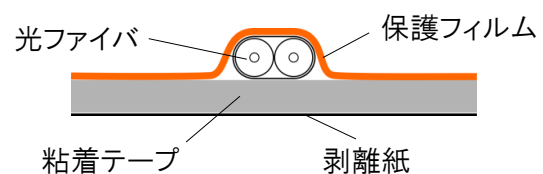
光ファイバ心線	10 / 125 μm
	シングルモード光ファイバ
光ファイバ芯数	2本
伝送損失	< 0.5 dB/km
曲げ半径	> 15 mm
寸法 (W x H)	8.0 x 1.0 mm
条長 (標準, 1リール)	15 m
	(特注品, 1リール)
	< 100m
重量	3.5 g / m
動作温度	-20 to +60 C

上記の全ての仕様は予告無しに変更することがあります。



用途例: ひずみ分布計測のため
鋼管の表面に螺旋状に貼付け

構造図



リール(標準)

